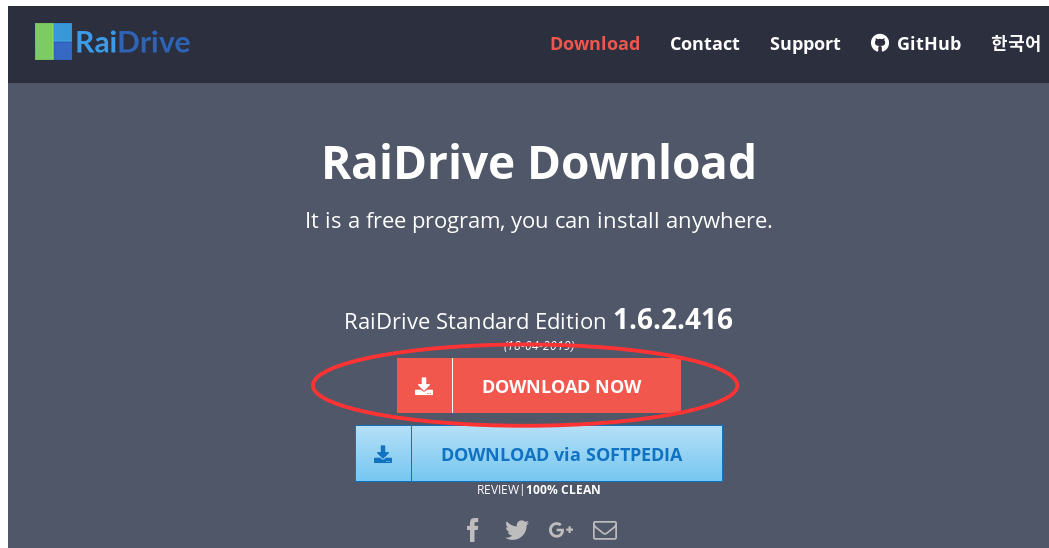


Configuración de WebDAV

Windows 7 o superior

Descargar el programa RaiDrive

Ingresa a <https://www.raidrive.com/download/> y descarga la aplicación clicando en el botón rojo:



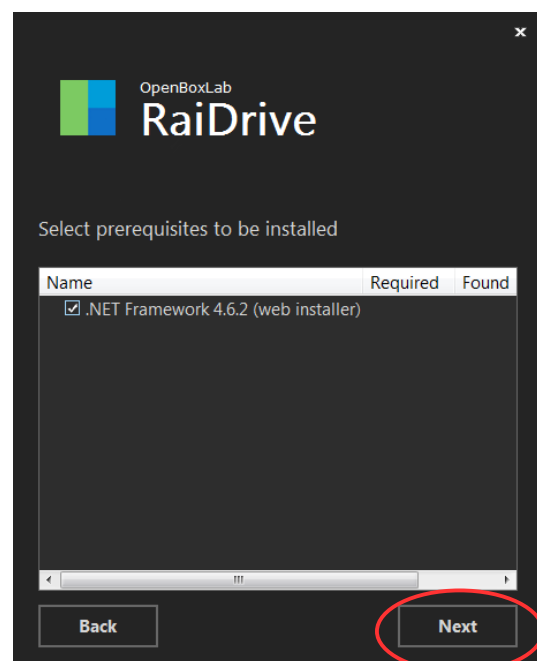
Instalar el programa

1. Ejecute el archivo descargado.

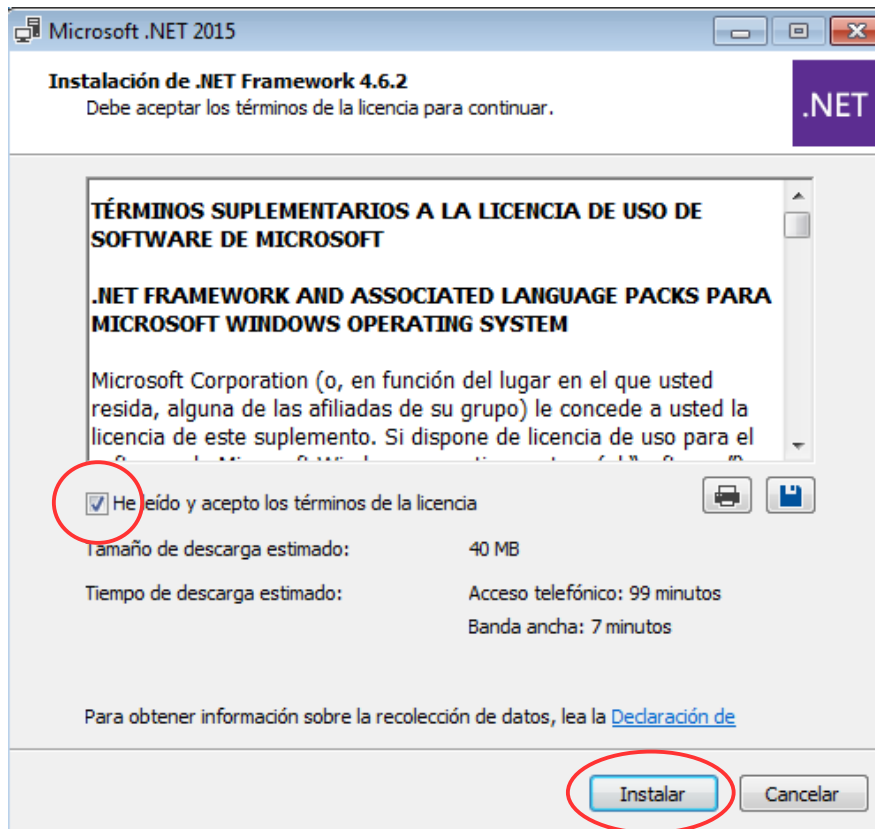
2. Es posible que antes de instalar el programa se requiera la instalación de .NET Framework.

En caso de que aparezca la siguiente ventana, cliquee en "Next".

En caso de que esta ventana no aparezca, salte al paso 5.



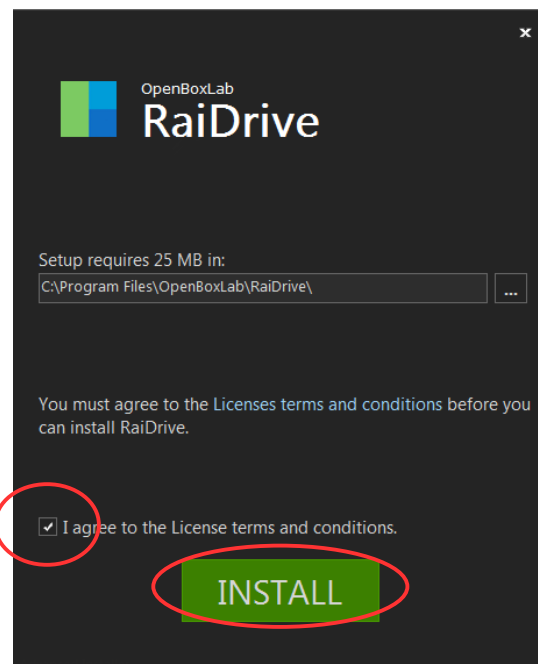
3. Seleccione “He leído y acepto los términos de la licencia” y luego cliquee en “Instalar”



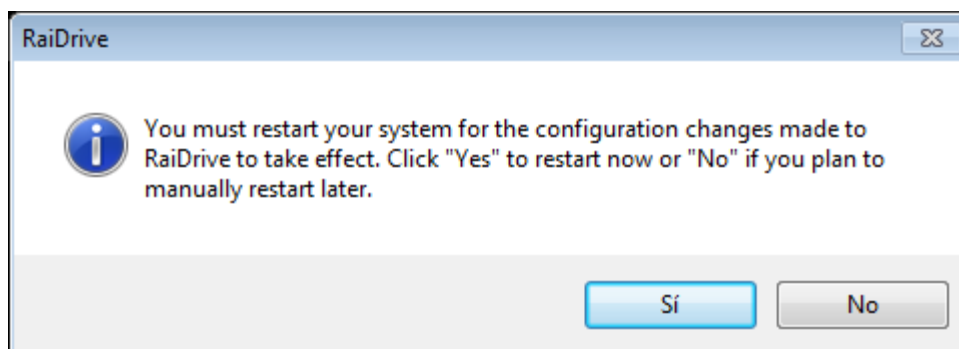
4. Deberá aguardar a que se descargue y se instale el componente .NET Framework.

5. Acepte los términos y condiciones y cliquee en “Install”:

Aguarde a que el proceso de instalación finalice.



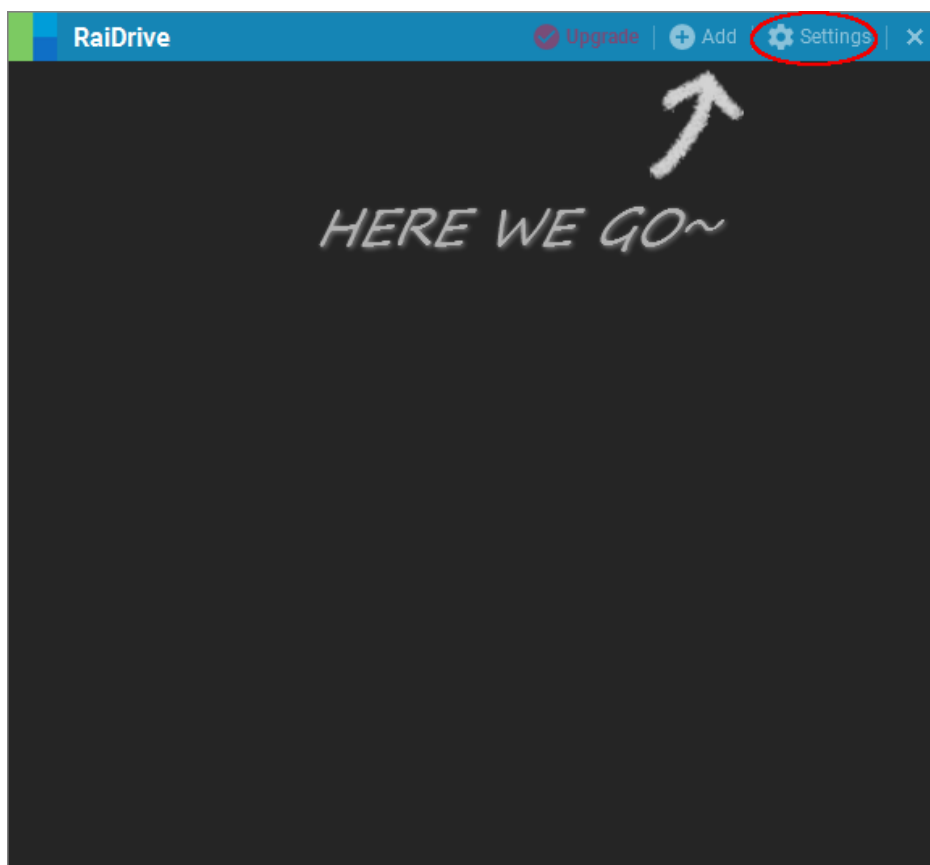
6. Luego de finalizar la instalación, se le solicitará que reinicie Windows. Cierre cualquier programa que tenga abierto y haga click en “Sí”.



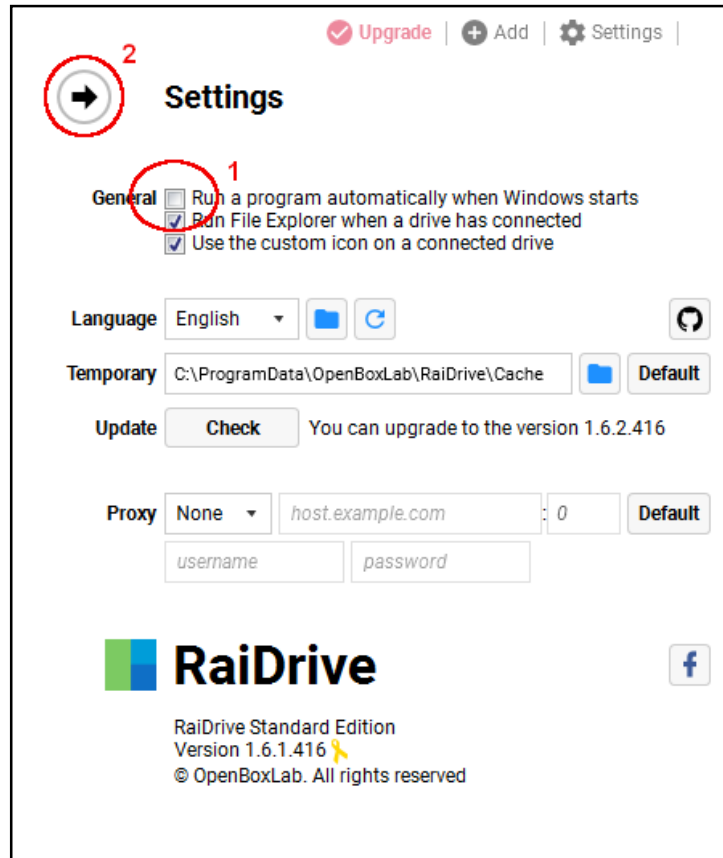
Configurar el programa

Una vez que haya reiniciado, abra el programa “RaiDrive” desde el ícono del escritorio o desde el menú de inicio de Windows.

En la ventana principal del programa, haga click en “Settings”:

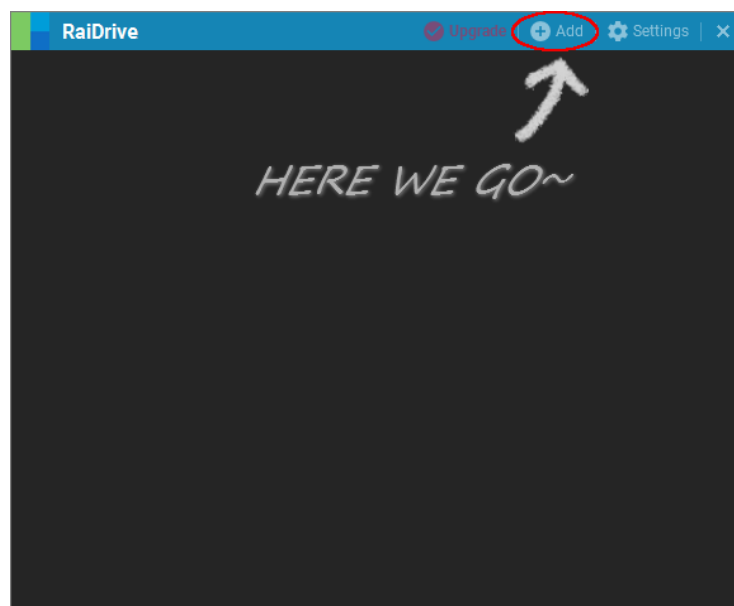


Allí deberá destildar la opción “Run a program automatically when Windows starts”, para que el programa no se ejecute cada vez que inicie Windows. Luego haga click en la flecha que se encuentra a la izquierda de “Settings”:

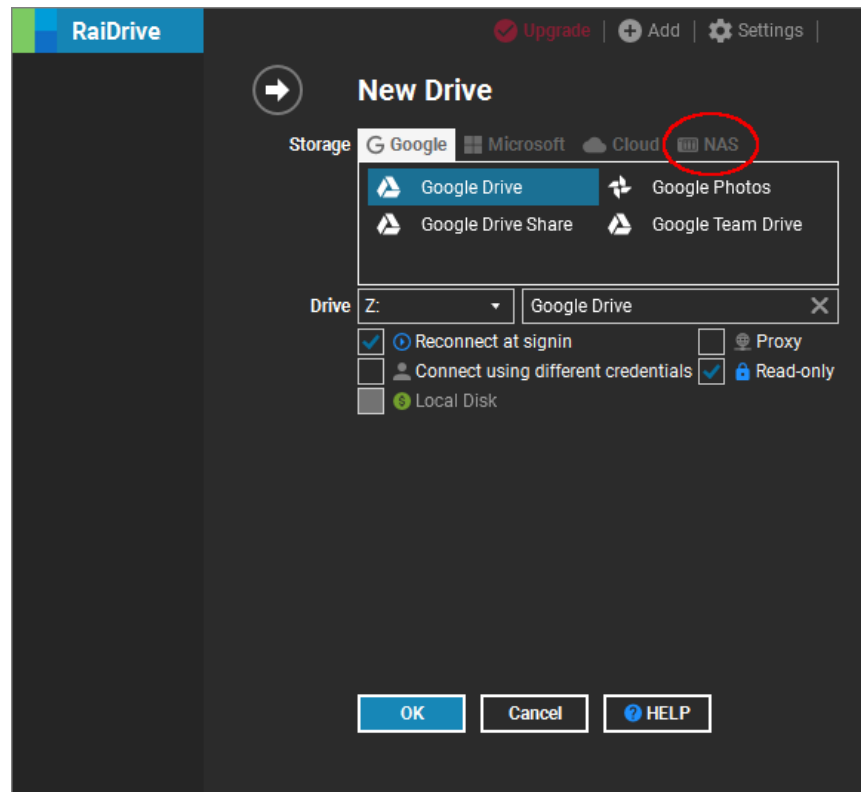


Configurar WebDAV

Para configurar su WebDAV deberá cliques en “Add”:



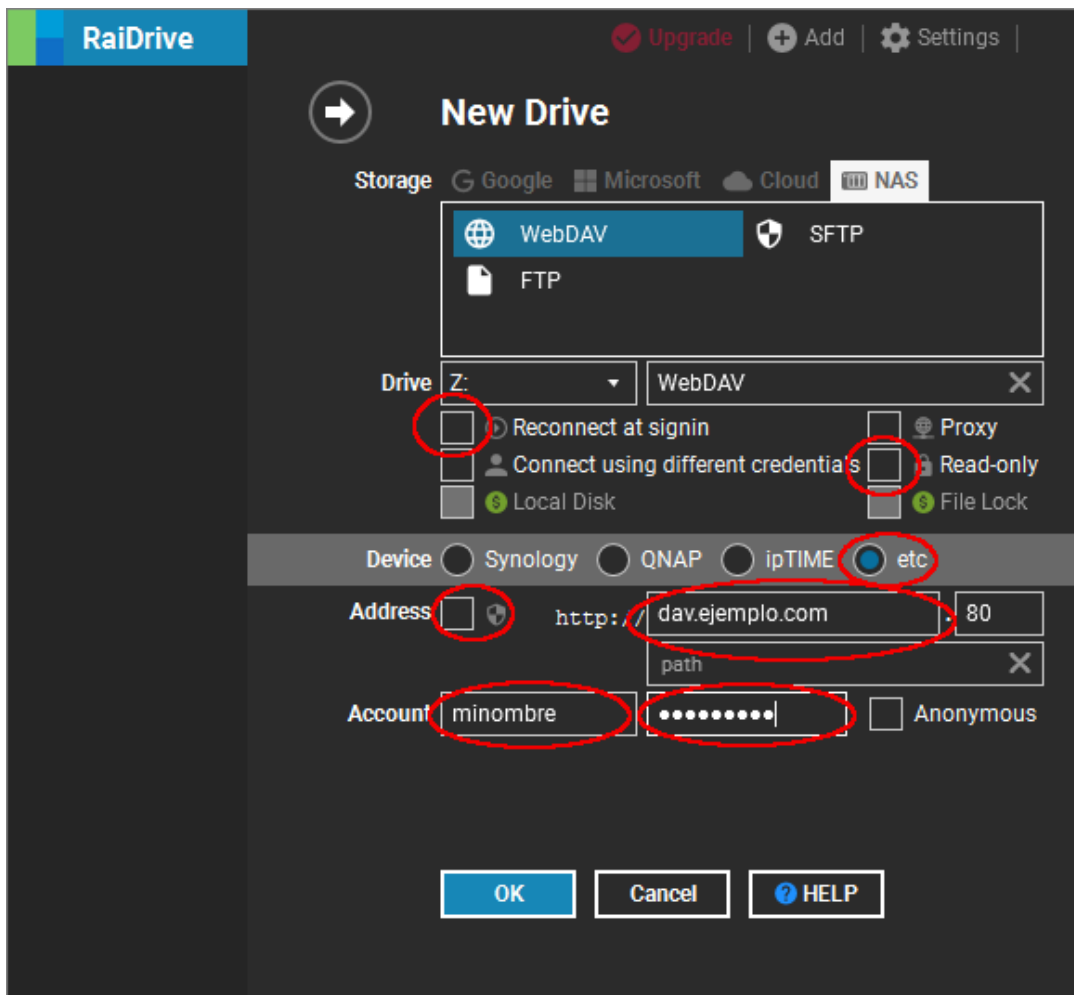
Luego deberá seleccionar la opción “NAS”:



Luego deberá completar los datos como en la siguiente imagen:

- Destilde las opciones “Reconnect at signin”, “Read only”
- Tilde la opción “etc”
- Destilte la opción “Address”
- Ingrese la dirección de su DAV sin “http”
- Ingrese su usuario y contraseña

(ver imagen en la siguiente página)

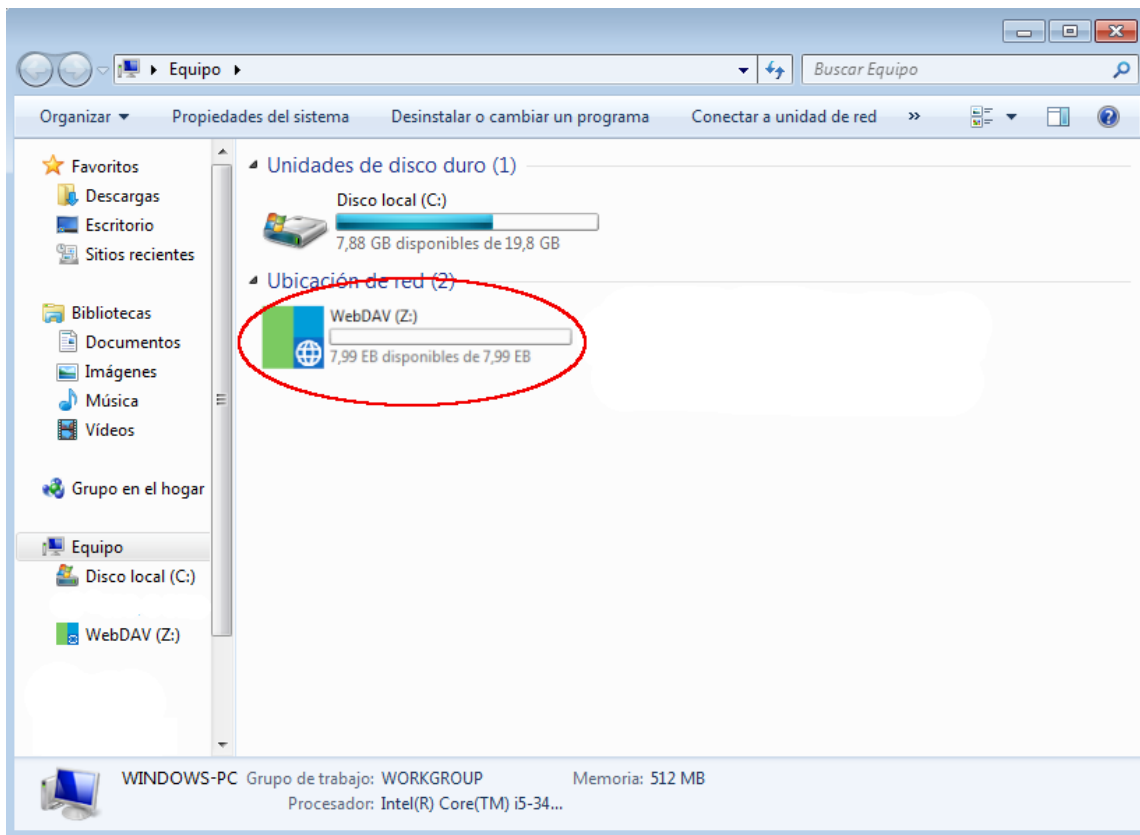


Luego de hacer click en OK, el programa intentará conectarse a su WebDAV. En caso de la conexión sea satisfactoria, se abrirá automáticamente la carpeta de su WebDAV.

Una vez conectado, puede cerrar la ventana principal de RaiDrive.

Si cierra accidentalmente la carpeta, puede volver a ella desde “Equipo” en el menú de inicio y luego cliqueando en “WebDAV (Z:)”:

(Ver imagen en la siguiente página)



Quando termine de utilizar su WebDAV

Quando ya no necesite utilizar más su WebDAV, deberá desconectarse del mismo.

Para ello, abra la ventana principal de RaiDrive y cliquee en el símbolo de “stop”, como se indica en la imagen de la derecha.

